

2023 しあわせ 9月号

貝ノ川浦



浦尻



越



足摺岬



足摺サロン
願い事



貝ノ川郷



今月号の表紙は
遅めの七夕スペシャルです

令和5年9月1日（毎月1回発行）

■編集発行：社会福祉法人 土佐清水市社会福祉協議会

住所 土佐清水市寿町11-9 電話 (0880) 82-3500 FAX (0880) 82-4047
http://www.tosashimizu-fukushi.or.jp/ E-mail:shakyou-s@viola.ocn.ne.jp

土佐清水市生活支援・ 介護予防サービス基盤整備事業



in 下ノ加江

8月7日(月)、布福祉センターにて、下ノ加江地区の第2層推進協議会を開催しました。地域課題や解決に向けた話し合いを行い、積極的な意見交換が行われました。

地区住民で解決できない課題については、第1層推進協議会に報告し、解決方法について協議することとなります。下ノ加江地区での初めての協議となりましたが、地元住民同士の会だったためか、最初から積極的な意見が聞かれました。

住み慣れた地域で、少しでも住民の在宅生活を支えられるよう、生活支援や介護予防の取り組みをすすめていきます。



in 下川口

8月18日(金)、下川口市民センターにて下川口地区の第2層推進協議会を開催しました。

移動支援やゴミ出し支援などの地域生活課題についてざくばらんに意見交換を行う中で、「こうすれば、この部分は自分たちでできる」、「自然な助け合いが地域に根付いている」といった前向きな声が聞かれました。

また、地域の絆づくり・次代の地域活動の担い手育成のためにも盆踊りや祭りなど地域行事を復活・継続していくことが大事との話も聞かれました。今後もこの会を通じて、地域支え合いの情報共有や地域での取り組みにつなげていきます。



～音楽療法～



5月18日 幸町



現在各サロンで、中津和幸さん、宮本円さんを講師としてお迎えし、音楽療法を実施しています。はじめは表情が硬くなっていた方が多かったのですが、いざ音楽が流れると表情が変わり、終わってみると「えい汗かいた!」「楽しかった!またやりたい!」などの声があり、充実したサロンになりました。



6月17日 久百々



6月22日 下浦



今年度、他のサロンや保育園にも来ていただく予定です。
中津さん、宮本さん、いつもありがとうございます!!



7月12日 長野



赤い羽根共同募金は みなさんの身近なところに使われています



皆様から集められた募金は、地域の様々なところに使われています。
その活動の一部をご紹介します。

土佐清水市社会福祉大会

昨年度は「コロナに負けるな！地域の絆で支えあうとさしみず みんな家族やけん」をテーマに、感染症予防に配慮しながら通常通りの開催を行うことができ、コロナ禍でも出来る事を行っていくこと大切さを伝えながら、子供たちの発表を聞き、参加者みんなが元気をもらえる大会とすることが出来ました。有難うございました。



ボランティア活動支援事業

高齢者の健康づくり、生きがいづくり、閉じこもり予防等介護予防の取り組みとして、市内各地区でいきいきサロンを開催しておりますが、活動中の事故や怪我を補償する保険に加入助成を行うことで、ボランティアおよび参加者の活動への安心と負担軽減につなげることができました。有難うございました。



令和5年度「日本赤十字社会員増強運動」へのご協力ありがとうございます！



5月1日から「赤十字運動月間」として全国キャンペーンが実施され日赤土佐清水市地区では、令和5年8月8日現在、**1,200,417円**の活動資金が集まりました。

今この瞬間にも、世界中には自然災害や紛争、病気などで苦しんでいる人がたくさんいます。

日本赤十字社は、一刻を争う国内外の災害時の救護をはじめ、病気で苦しむ人のサポートなど幅広い活動を行っています。

ひとりでも多くの命を救う活動を続けていくために、皆様からの活動資金が必要です。土佐清水市地区への交付金は、災害に関する研修、防災用品の購入や防災訓練等の地域活動に活用されています。

引き続き、皆様からの温かいご支援を賜りますよう、心からお願い申し上げます！



日本赤十字社
Japanese Red Cross Society

社会福祉センター利用のお知らせ

社会福祉センターは、一般住民をはじめ児童・高齢者・母子父子・青少年・障がい者のための身近な相談利用サービス、情報センターとしての役割を果たし、地域における住民活動の拠点として事業を行っております。

大人数の研修会や講演、小会議、各種展示会、調理まで幅広く利用いただけます。



研修室(2階)



和室(2階)



大会議室(3階)



料理実習室(2階)

土佐清水市社会福祉センター使用料金表

(円)

場所		時間	午前	午後	夜間	午前から午後	午後から夜間	全日
			9:00 ~ 12:00	13:00 ~ 17:00	18:00 ~ 22:00	9:00 ~ 17:00	13:00 ~ 22:00	9:00 ~ 22:00
大会議室 (3階) 150人	冷暖房	使用しないとき	4,950	6,490	6,490	12,980	12,980	19,470
		使用したとき (エアコン使用料)	6,160 (1,210)	8,140 (1,650)	8,140 (1,650)	16,390 (3,410)	16,390 (3,410)	24,640 (5,170)
研修室 (2階) 12~15人	冷暖房	使用しないとき	1,100	1,540	1,540	2,970	2,970	4,840
		使用したとき (エアコン使用料)	1,320 (220)	1,870 (330)	1,870 (330)	3,740 (770)	3,740 (770)	5,940 (1,100)
和室 (2階) 40人	冷暖房	使用しないとき	2,200	2,970	2,970	5,940	5,940	8,910
		使用したとき (エアコン使用料)	2,750 (550)	3,740 (770)	3,740 (770)	7,480 (1,540)	7,480 (1,540)	11,220 (2,310)
料理実習室 (2階) 30人	冷暖房	使用しないとき	2,090	2,860	2,860	5,610	5,610	8,470
		使用したとき (エアコン使用料)	2,640 (550)	3,520 (660)	3,520 (660)	7,040 (1,430)	7,040 (1,430)	10,670 (2,200)

★営利または入場料を徴収する場合は、上記使用料の7割増

社会福祉法人 土佐清水市社会福祉協議会
土佐清水市社会福祉センター

☎0880-82-3500
FAX 0880-82-4047

お問合せ 社会福祉協議会 毎週月~金曜日 午前8時30分~午後5時30分(土日、祝祭日は休み)

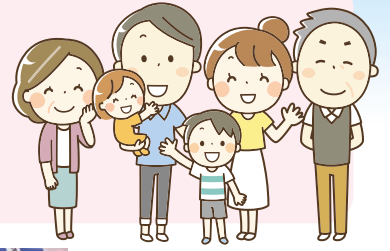
〒787-0323 土佐清水市寿町11-9 土佐清水市社会福祉センター内

E-mail : shakyou-s@viola.ocn.ne.jp ホームページ : <http://tosashimizu-fukushi.or.jp>

フードバンクにご協力ください!

フードバンクとは?

家庭や企業等から余っている未使用の食品を寄付いただき、生活に困窮し食品を必要とされている方等に提供する活動です。困っている方々に食品を提供することで「人間らしく生きる」ための生活基盤を支える活動の一つです。



しあわせ6月号を見て、4名の方より食品を寄付していただきました。また、旭食品様からもご寄付いただきました。ありがとうございました。今後も恒常的に取組んでいくには、皆さまのご協力が必要不可欠です。引き続き、ご理解とご協力をお願いします。



お問い合わせ先

土佐清水市社会福祉協議会
☎0880-82-3500



ボランティアセンターコーナー

土佐清水市ボランティアセンター
寿町11-9 TEL82-3500

秋祭りにてお神輿ボランティアを依頼したい地区はありませんか?

昨年まではコロナ禍で地区行事ができなかった地区がほとんどでしたが、今年こそは…と思っても、「お神輿の担ぎ手が不足してお神輿が出せない」といった地区はありませんか?

お祭りの日程を教えていただければ、ボランティアとお繋ぎ致します!

※ボランティアとの調整の結果、必ず来てくれるものではありません。

ボランティアをしたい方も大募集しています。

みんな集まれボランティア

- **ゴミ出しボランティア**を募集しています。
「ついでにゴミ出しできるよ」という方は、是非ご協力ください。
- **傾聴ボランティア**を募集しています。
話好き、話し相手になっていただける方はいませんか?
- **お神輿ボランティア**を募集しています。
地域の方と一緒に神輿を担いでみませんか?



誰かの役に
立ってみませんか!

詳しくはボランティアセンターまでお問い合わせください。

～いきいきサロンの風景～

窪津サロン



市野瀬サロン



お知らせ

内 容	日 時	場 所	担 当
トレーニング ジム説明会	9月20日(水) 午後 1時30分から	社会福祉センター 地下トレーニングジム	沖

詳しいお問い合わせは、下記連絡先までお気軽にどうぞ。

〒787-0323 土佐清水市寿町11-9 社会福祉法人 土佐清水市社会福祉協議会 TEL:0880-82-3500 FAX:0880-82-4047

～9月のいきいきサロン日程表～

日 時	会 場 (グループ名)	日 時	会 場 (グループ名)
1日 金	貝ノ川浦区長場 (はまゆうサロン)	19日 火	旭町 芝岡さん宅 (元町みなとサロン)
4日 月	布福祉センター (れいわスマイルサロン)	// //	市野々公会堂 (市野々コスモス会)
// //	越連合区長場 (越さくら会)	20日 水	立石集会所 (立石いきいきサロン)
6日 水	貝ノ川郷集会所 (貝ノ川郷菜の花クラブ)	// //	小方青年会館 (小方清流クラブ)
// //	鳥淵集会所 (鳥淵わらびの里クラブ)	// //	鍵掛公会堂 (オレンジクラブ)
7日 木	旧浦尻保育園 (浦尻すみれ会)	// //	浜益野公会堂 (白浜会)
// //	下ノ段区長場 (下ノ段いきいきサロン)	21日 木	下益野区長場 (下益野せせらぎ会)
8日 金	大浜コミュニティーセンター (大浜ぼうず石クラブ)	// //	平ノ段区長場 (平ノ段いきいきサロン)
// //	戒町 漁協2F (えび天戒町)	22日 金	船場集会所 (船場あじさいサロン)
11日 月	社会福祉センター (本町いきいきサロン)	// //	横峯集会所 (横峯たちばな会)
12日 火	足摺岬区長場 (足摺ふれあいサロン)	25日 月	グリーンハイツ区長場 (グリーンハイツいきいきサロン さわやか)
// //	三崎地区防災コミュニティーセンター (斧積いきいきクラブ)	26日 火	市野瀬集会所 (市野瀬いきいきサロン)
// //	宗呂下区長場 (宗呂下コスモス会)	28日 木	下浦青年会館 (下浦とびうお会)
13日 水	長野公会堂 (長野いきいきサロン)	// //	三崎浦区長場 (三崎浦さくら会)
// //	権現地区集会所 (権現日の出会)	29日 金	中浜会館 (中浜万次郎クラブ)
// //	加久見区長場 (加久見いきいきクラブ)	30日 土	上野区長場 (上野いきいきクラブ)
14日 木	窪津区長場 (窪津ツバキ会)	毎週 木・金	旧旭保育園 (旭町いきいきサロン)
// //	社会福祉センター (幸町しあわせサロン)	毎週 水・金	緑ヶ丘集会所 (丘の上サロン)
18日 月	爪白区長場 (爪白つわぶき会)	未定	久百々集会所 (久百々いきいきクラブ)
19日 火	津呂旧保育所 (津呂いきいきクラブ)		珉宝 (栄町華街いきいきサロン)

※新型コロナウイルス感染症の感染拡大防止のために、状況によっては日程が変更になる場合があります。予めご了承下さい。

市内のゴミステーション紹介 爪 白

皆が使いやすく、鳥や獣等に汚されないよう、地区によって色々な工夫がされています。今回はその中から爪白地区のゴミステーションを紹介します。



倉庫型のゴミステーションです。これだったら収集日前日からでもゴミが出せますね！



電柱横のスペースを活用した倉庫型ゴミステーションです。



こじやんと達者な **じいやん** はあやん



松尾 浜松 繁亀 (しげき) さん

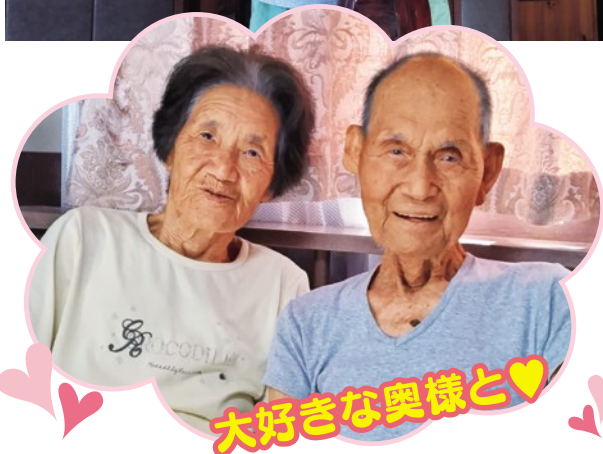
昭和7年6月9日生まれ91歳です!!

松尾で生まれ育ち、地元で2歳年下の奥さんと一緒になった繁亀さん。10代の頃はカツオ漁の船に乗り、マグロ船や、タンカーと、色々な船に乗られました。27歳で、マグロ船に乗っていた頃に奥さんと結婚され、2人の娘さんを儲けられました。長女は毎週おかずを持って来てくれると、嬉しそうに話してくださいました。

大の釣り好きで、最近までは松尾の築港によく行かれていましたが、今はお盆と正月に家族みんなで会えることが何よりの楽しみ！

元気の秘訣は、「毎日歩くこと！」雨の日以外は毎日、朝・夕に30分ずつ近所を散歩されています！

家族のことを聞くと、「今まで尽くしてくれた妻には、感謝しかない。」「家族みんなが気を遣ってくれる。それだけで幸せ。」と、家族愛いっぱいの繁亀さん。これからもお元気でいて下さいね！



大好きな奥様と♡

奇数月の広報発行には、社会福祉協議会 会員会費が使われています。